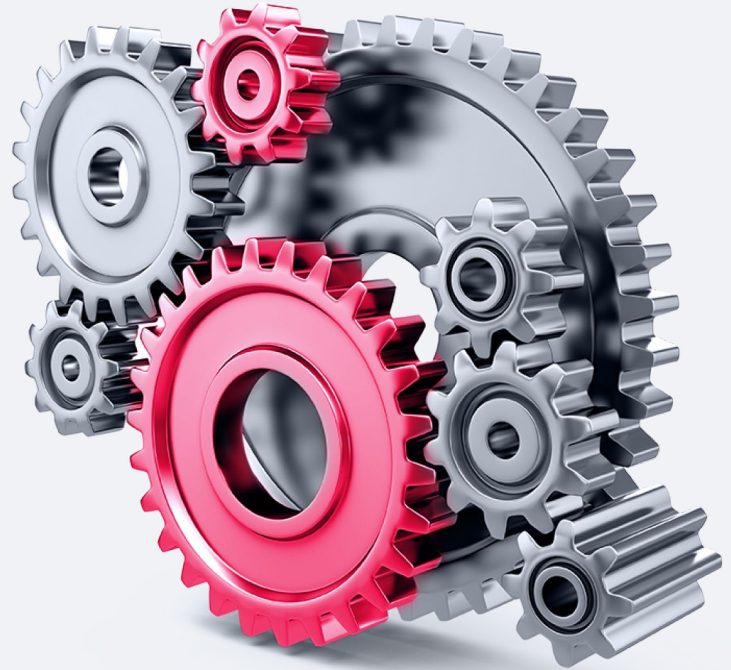


Firmenprofil

QA und Testing



Präsentation von Elinext

>27

Jahre Erfahrung
in der Entwicklung
individueller Software

7

Entwicklungszentren
in Europa und Asien

700+

85 % Software-
Ingenieure

300+

Kunden weltweit

Fokus auf spezifische Bereiche:



Web & Mobile Apps



UI/UX Design



CRM & Kundenengagement



ERP & Vermögensverwaltung



IoT & Infrastruktur-Management



Cloud Computing & SaaS-Entwicklung



Blockchain



DevOps

Zertifizierte Qualität

Gesichert durch das Elinext Management System:



Zertifiziertes
Qualitätsmanagement



Zertifiziertes
Managementsystem
für Informationssicherheit



Google Cloud
zertifiziert



AWS
zertifiziert



MS Azure
zertifiziert

Geprüft durch spezielle
externe Audits:

- Code--Überprüfung
- Statische Analyse
- Dynamische Analyse
- QA und Unit-Tests
- Kontinuierliche Integration
- Regeln und Prozesse

Kontinuierliche
Kompetenzentwicklung:

- Austausch von Best Practices und Wissen während des Integrationsprozesses
- Berufsausbildungen, einschließlich externer Kurse
- Internationale Entwicklerkonferenzen und Hackathons

Unsere QS-Teams halten sich an branchenübliche Best Practices und Standards, einschließlich:



ISO 9001:2008



TMMI



ISO/IEC/IEEE 29119

Fokussierung auf QA-Erfahrungen

50

QA- und
Testingenieure

3,5 mln

Durchgeführte
Tests

750,000

Testfälle

27

Jahre
an Erfahrung

Domains, die wir bedienen

Neben einem soliden technischen Hintergrund verfügen unsere QA-Ingenieure über umfassendes Fachwissen, um Kunden bei der Lösung ihrer branchenspezifischen Herausforderungen in folgenden Bereichen zu unterstützen:

- Gesundheitswesen
- Finanzen
- Herstellung
- Telekommunikation
- Versicherung
- Bildung
- Logistik
- E-Commerce
- Medien
- Sport
- Gaming
- Sonstiges

Methoden, die wir beherrschen

- Scrum
- Kanban
- Waterfall
- Spiral
- Iterative
- V-model

Arten von Anwendungen, die wir testen

- Web
- Mobile
- Desktop
- API

QA- und Testwerkzeuge

Technologien und Programmiersprachen



Java



Python



PHP



HTML



CSS



XML



.NET/C#



C/C++



Javascript



WSDL



XSD



RUBY



JSON



REST



SOAP



ASP.NET



C#

Datenbanken



Microsoft
SQL Server
MS SQL



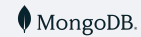
MySQL®
MySQL



PostgreSQL



Oracle



MongoDB

QA- und Testwerkzeuge

Projekt- und Testmanagement-Tools



Zephyr



Atlassian
Confluence



Trello



MSOffice
Project



Microsoft
TFS



TestRail



HP Quality
Center



Mantis



Bugzilla



TestLink



Jira

JIRA



Bamboo



Rally



Redmine

Automatisierungstools



Selenium
WebDriver



HP QTP



Test
Complete



Maven



Jenkins



TeamCity



JMeter



Bamboo



SoapUI

Automatisierungs-Frameworks



Appium

TestNG

TestNG



JUnit



ReportNG



Robot



uiautomator

Sicherstellen, dass Ihre Lösung wie vorgesehen funktioniert

Funktions- Prüfung

+ Unit-Tests	+ Integrationstests	+ Smoke-Tests
+ Sanity-Tests	+ Systemtests	+ Regressionstests
+ Benutzerakzeptanztests	+ API-Tests	+ Black-Box-Testing / White-Box-Testing
+ Komponententest	+ UI-Tests	

Gewährleistung optimaler Leistung und Benutzerzufriedenheit

Nicht-funktionale Tests

+ Lasttests	+ Stresstests	+ Volumentests
+ Sicherheitstests	+ Kompatibilitätstests	+ Leistungstests
+ Zuverlässigkeitstests	+ Skalierbarkeitstests	+ Wiederherstellungstests
+ Usability-Tests	+ Lokalisierungstests	+ Compliance-Tests
+ Portabilitätstests		

QA-Wert in jeder Phase des SDLC

1

Anforderungsanalyse

- Bewertung der Anforderungen aus der Qualitätssicht, um potenzielle Probleme zu identifizieren
- Sicherstellen, dass die Anforderungen klar, eindeutig und messbar sind
- Festlegung der Teststrategie, der Release-Zyklen und des Umfangs der QA-Aktivitäten

2

Design

- Unterstützung des UX-Teams beim Verständnis der bestehenden Funktionalität (insbesondere bei langfristigen Projekten)
- Identifizierung von Designaspekten, die Probleme verursachen könnten

3

Entwicklung

- Überprüfung der Funktionalität und Vorbereitung der Testumgebung
- Zusammenarbeit mit Entwicklern, um falsche Implementierungen zu verhindern
- Vorbereitung von Entwurfstestfällen und Checklisten, um die Testphase zu beschleunigen

4

Testen

- Erstellen und Durchführen von Checklisten oder Testfällen
- Verfolgen von Projektänderungen und Aktualisieren der Testdokumentation
- Erstellen eines Ausführungsberichts mit detaillierter Beschreibung der Akzeptanzkriterien, getesteten Funktionen, verwendeten Plattformen und Umgebungen usw.

5

Bereitstellung

- PDC (Post Deployment Cases) Tests, um sicherzustellen, dass alle wesentlichen Funktionen wie erwartet funktionieren
- Benutzerakzeptanztests
- Unterstützung des Bereitstellungsprozesses als Wissensbewahrer

6

Wartung

- Unterstützung des Support-Teams bei der Untersuchung von Kundenberichten und Vorfällen
- Identifizierung der Ursache von Problemen

Warum Elinext?



Durchgängige Projektbeteiligung

Wir haben Erfahrung mit der Arbeit in stark regulierten Bereichen wie dem Gesundheits- und Finanzwesen, wobei unsere QA-Experten in jeder Phase maximal engagiert sind.



Einzigartige Testfähigkeiten

Unsere QA-Ingenieure verfügen nicht nur über die gesamte Bandbreite an Standard-Testfähigkeiten, sondern haben auch Erfahrung mit Nischenanwendungen und Spitzentechnologie wie Anwendungen für Industrieroboter.



Automatisierte CI/CD

Als frühe Anwender von CI/CD nutzen wir diesen Ansatz, um die Zuverlässigkeit automatisierter Tests zu beschleunigen und zu verbessern und gleichzeitig dem Entwicklungsteam ein schnelles Feedback zu geben.

Proprietäres Test Management System

Auf der Grundlage unserer 2+ Jahrzehnte langen Erfahrung im Bereich der Qualitätssicherung entwickeln wir ein internes Testmanagementsystem, das unseren Kunden alle relevanten Testdokumente und umfassenden Berichte zur Verfügung stellt.

The screenshot displays the eINEXL TestTrack interface. The top navigation bar includes 'eINEXL TESTTRACK', 'Projects', and 'Administration'. The main content area is titled 'Test run 2.1' and is divided into several sections:

- Test cases:** A summary bar shows progress: 57% (green), 15% (orange), 12% (blue), 9% (grey), 7% (red). Below this is a table of test cases with columns for 'Test case name', 'Status', and 'Assigned to'. The selected test case is 'T05_Add numbered list...' with a 'Failed' status, assigned to 'Jane Cooper'.
- T05_Add numbered list to inline table within an document:** A detailed view of the selected test case. It includes a 'Summary' section with a description, a 'Steps' section with two steps, and an 'Expected results' section. The first step is 'Enter username and password for Admin and then click the login button', and the second is 'The knowledge day algorithm'.
- Full history:** A table showing the history of test runs for the current run. The table has columns for 'Status', 'Test run name', and 'Date'. The most recent run is 'Test run 2.0' on '20 May 2024', which is 'Failed'.
- Folders:** A sidebar on the right showing a hierarchical structure of folders: '1 Conditions (0)', '1.1 Prerequisite (0)', '1.1.1 Software & Development (6)', '1.1.2 Hardware (43)', '2 Installation (2)', '3 Updates (5)', '4 Goals (7)', '5 Metrics (11)', '6 Login & Account (2)', and '7 Administration (71)'.

System für Dokumentenmanagement für klinische Studien

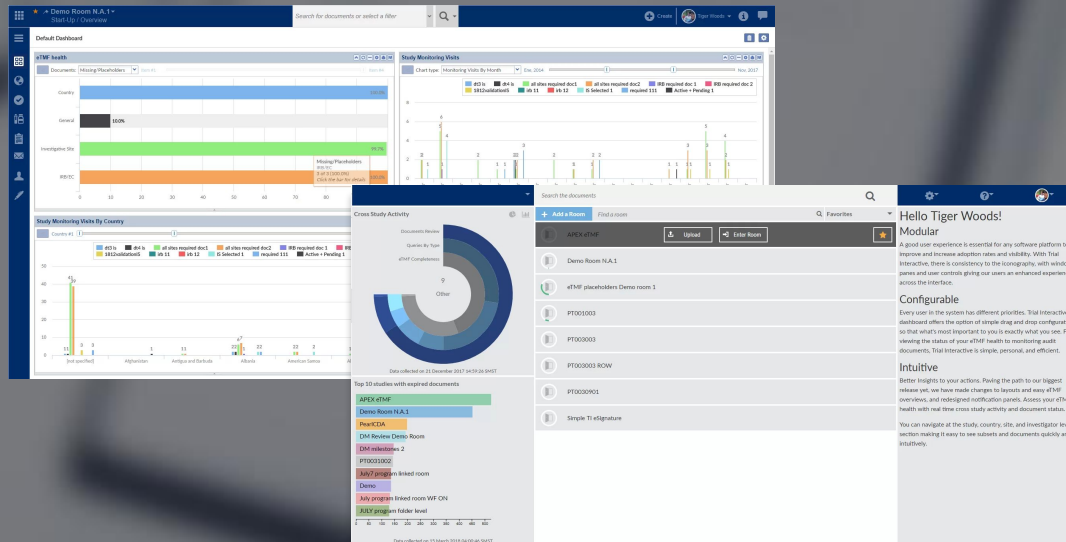
Bei diesem Großprojekt handelt es sich um eine modulare Softwareplattform, die es Unternehmen der Biowissenschaften ermöglicht, die Durchführung und Vermarktung globaler klinischer Studien zu rationalisieren, Partnerschaften zu schließen und gleichzeitig den Verwaltungsaufwand zu verringern. [Mehr erfahren ->](#)

Funktionen

- 25000+ Testfälle, 7000+ automatisierte Fälle
- CI/CD für QA und Produktionsinstanzen
- Automatisierte PDC und UAT
- Integrationstests für Dutzende von integrierten externen Lösungen
- 18+ Produktionsinstanzen mit verschiedenen Versionen

Technologien

- C#
- ANGULAR
- .NET
- EXTJS
- SVN
- GIT
- CAS



Plattform Zur Datenanonymisierung Im Gesundheitswesen

Ein kanadisches Unternehmen im Gesundheitswesen

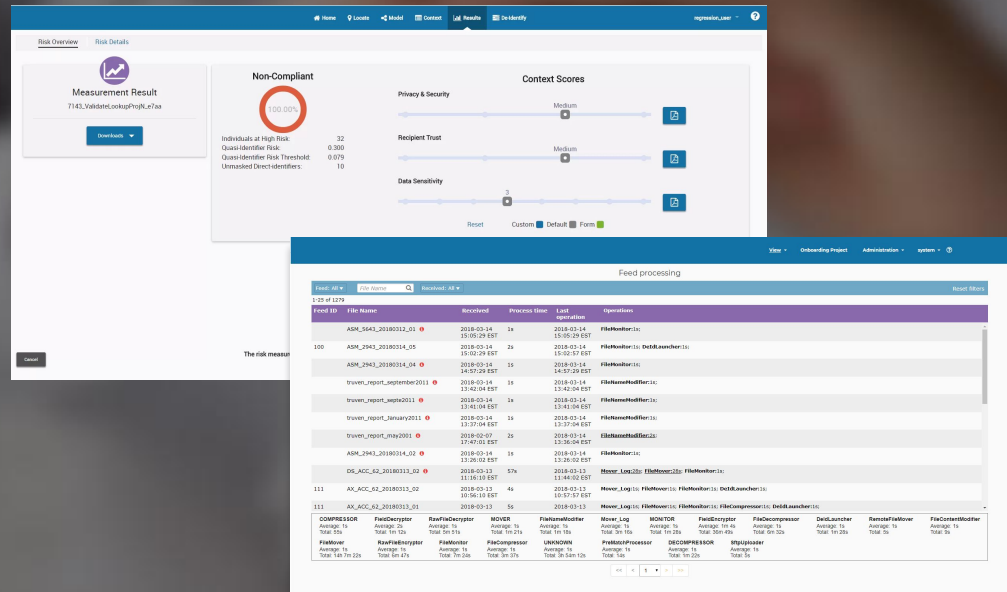
Die Lösung umfasst eine voll funktionsfähige Website und einen entfernten UNIX-Server. Sie ermöglicht Gesundheitsorganisationen eine schnelle und einfache risikobasierte De-Identifizierungsmethode, schützt die Privatsphäre und gewährleistet die Einhaltung gesetzlicher Vorschriften bei gleichzeitiger Prozessverwaltung und -automatisierung. [Mehr erfahren ->](#)

Funktionen

- Manuelle und automatisierte QA
- UI-Migration
- Plattformübergreifendes Testen
- Visualisierung bei der Steuerung der Datenverarbeitung
- Verwaltung von UNIX-Prozessen über eine grafische Benutzeroberfläche
- Detaillierte Berichte an Kunden und Datenpartner

Technologien

- JAVA
- SPRING
- MYSQL
- JUNIT
- HIBERNATE
- APACHE



Software Für Internationale Gehaltsabrechnungen

Das Elinext-Team arbeitet an der MVP für eine SaaS-basierte Lösung für die Gehaltsabrechnung. Die Lösung nutzt 2 Datenverarbeitungssysteme (in Frankfurt und Peking), die sich gegenseitig spiegeln, um den Datenaustausch zwischen zwei Rechtsordnungen zu ermöglichen.

[Mehr erfahren ->](#)

Funktionen

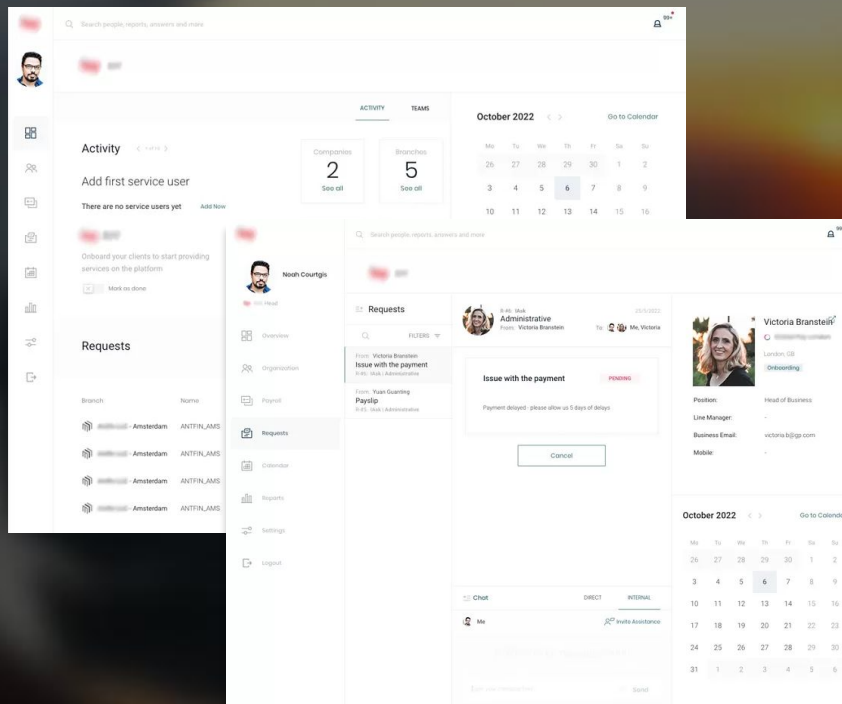
- Das Übersicht-Modul mit den wichtigsten Informationen über das Konto
- Das Organisation-Modul für die Konfiguration der Unternehmensstruktur.
- Das Payroll-Modul, das die Aktivierung der Gehaltsabrechnung für Mitarbeiter ermöglicht
- Das Kalender-Modul mit allen Terminen, die mit der Gehaltsabrechnung zusammenhängen
- Dashboards und Berichte

Technologien

- NEST.JS
- REDUX
- NODE.JS
- REACT.JS
- STYLELINT
- SOCKET.IO
- POSTGRESQL
- TYPESCRIPT

KUNDE

Ein chinesisches Startup



B2B Online-Zahlungsplattform

Als der Kunde mit dem vorherigen Anbieter auf eine große Projektblockade stieß, kam Elinext zur Rettung. Nach einer Überarbeitung der Architektur, Refactoring und Funktionserweiterung lieferten wir eine voll funktionsfähige Online-Zahlungslösung, die von unseren QA-Experten von Anfang bis Ende getestet wurde. [Mehr erfahren ->](#)

Funktionen

- Ein anpassbares Widget, das in eine Website/Mobile App integriert werden kann
- Ein Verwaltungsportal, das Zugangstokens generiert
- Unterstützung von Mastercard, Visa, Paypal, Klarna, SEPA, usw.
- Annahme von Zahlungen in 10 Währungen
- Automatisierte wiederkehrende Zahlungen
- Einhaltung von PCI und GDPR

Technologien

- NEST.JS
- AWS
- NODE.JS
- REACT.JS
- JAVASCRIPT
- REACT NATIVE
- DYNAMODB
- TYPESCRIPT

KUNDE

Ein großer europäischer Automobilhersteller



Software für finanzielles Risikomanagement

Das Elinext-Team lieferte ein komplexes Finanzrisikomanagement-System, das aus zwei Anwendungen besteht - eine für die Berechnung von Risiken, die mit mehreren Währungen verbunden sind, und die andere, um die tatsächlichen Kosten von Darlehen und Vermögenswerten im Laufe der Zeit zu ermitteln.

[Mehr erfahren ->](#)

Funktionen

- Gründung von Unternehmen und Einrichtungen
- Dashboard für Hedge Accounting
- Hedge-Position und Handelsmanagement
- Rollenbasierte Zugriffskontrollen
- Regelmäßige und RTZ-Berichte
- Modul Periodenabschluss

Technologien

- HIBERNATE
- TOMCAT
- JAVA
- GWT/GXT
- SPRING
- MONGODB
- ANGULAR JS
- IBATIS
- POSTGRESQL
- REST WEB SERVICES

KUNDE

Ein Unternehmen für Unternehmensanalyse mit Sitz im Silicon Valley

ESG-Software für Mitarbeiter

Bei dem Projekt handelt es sich um eine ESG-Lösung, die aus einer Web-App und einer mobilen App besteht und als Kanal dient, über den die Arbeitnehmer ihren Arbeitgebern systematisch signalisieren können, wie sie über ihren Arbeitsplatz denken.

[Mehr erfahren ->](#)

Funktionen

- Das Mitarbeitermodul mit Umfragen
- Das Arbeitgebermodul mit Berichten und Konfigurationen
- Social Score Dashboard, das verschiedene Arbeitsplatzaspekte wie Umwelt, Governance, Arbeitszeiten, Bezahlung, Sicherheit und mehr erfasst
- Belohnungssystem für die Einhaltung der Vorschriften

Technologien

- JAVA
- SPRING
- FLEXMONSTER
- SYNCFUSION
- ANGULAR



Vertragsmanagement-Software Für Anleihenhandel

Mit 22 Mitarbeitern an Bord lieferte das Elinext-Team eine leistungsstarke Lösung mit komplexer Architektur, die die Erstellung von Verträgen automatisiert und die Zusammenarbeit mehrerer Parteien bei der Fertigstellung ermöglicht.

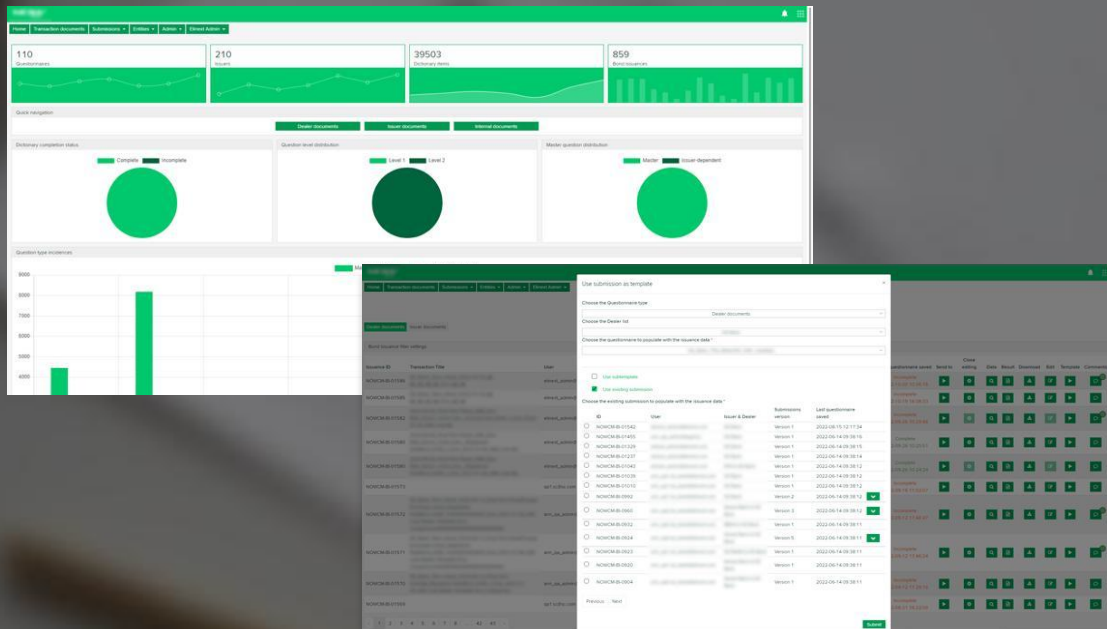
[Mehr erfahren ->](#)

Funktionen

- Vorlagenmodul zur Verwaltung von Vorlagen und Fragebögen
- Modul Verträge und Dokumente zur Umwandlung von Fragebögen in Dokumente
- Kollaborationsmodul für die gemeinsame Arbeit mehrerer Benutzer
- Verwaltungsmodul zum Einrichten von Benutzerrollen und -rechten

Technologien

- SELENIUM
- MAILGUN
- JAVA
- C++
- JQUERY
- LARAVEL
- PHP
- REACT
- JENKINS
- MARIADB



Cash und Liquiditätsmanagement Software für ein Fintech-Unternehmen

Entwicklung einer Lösung für die Verwaltung und Überwachung kurzfristiger Finanzierungsanforderungen auf der Grundlage der Transaktionshistorie. Unser Senior BA arbeitete eng mit den Beteiligten zusammen, um die hochrangigen finanziellen Anforderungen in detaillierte technische Spezifikationen zu übersetzen. [Mehr erfahren ->](#)

Funktionen

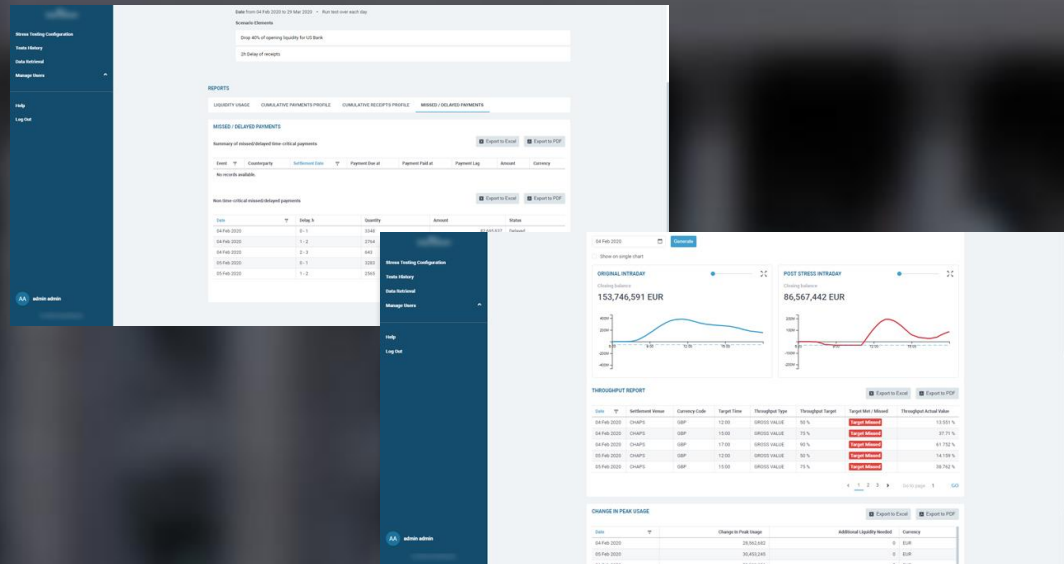
- Consolidating financial transactions from internal and external sources
- Running a comprehensive stress scenario
- Compliance with the BCBS 248 intraday liquidity management framework
- Microservices-based architecture

Technologien

- JAVA
- SPRING
- KUBERNETES
- PROMETHEUS
- ANGULAR
- MONGODB
- POSTGRESQL

KUNDE

Ein britisches Fintech-Unternehmen



Webanwendung Für Remote-Netzwerk- Und Router-Management

Bei dem Projekt handelt es sich um eine Softwareplattform für eine nahtlose Teilnehmerverwaltung und eine durchgängige Netzwerktransparenz. Es besteht aus einer Website, einer Reihe von Analysetools und einer Befehlszeilenschnittstelle. Das System verarbeitet etwa 1.000.000 Nutzdaten von 1.000.000 Routern pro Sekunde.

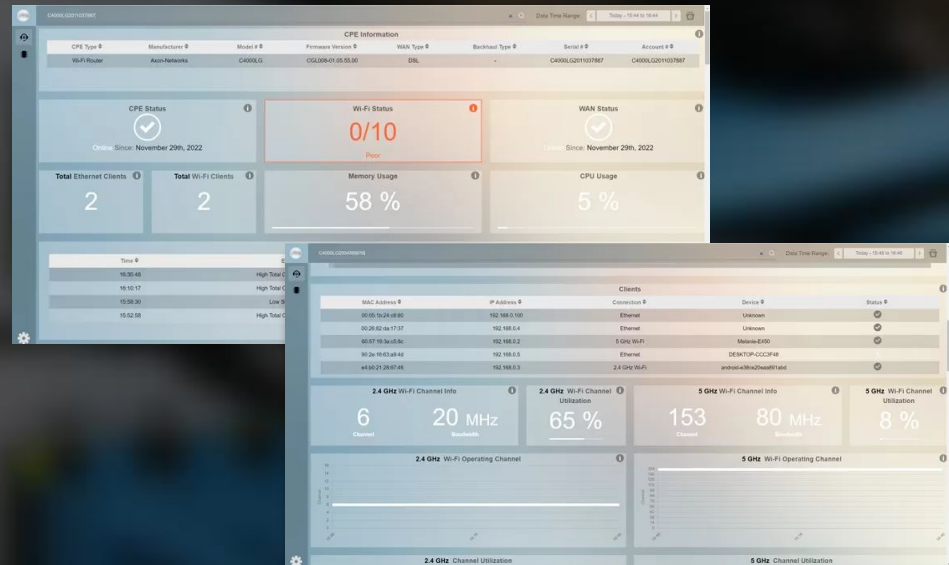
[Mehr erfahren ->](#)

Funktionen

- Microservices-basierte Architektur zur Unterstützung eines hohen Datendurchsatzes und der Skalierbarkeit
- Cloud-Adapter für Router (CPE) und Firmware
- Echtzeit-Analytik
- Einhaltung von Telekommunikationsstandards

Technologien

- GO
- KUBERNETES
- JAVA
- KOTLIN
- POSTGRESQL
- SPRING
- AWS S3
- REACT
- PYTHON
- MONGODB



Mobile App für das Laden von Elektroautos

Der Kunde beauftragte Elinext mit der Entwicklung einer voll funktionsfähigen mobilen App auf iOS-Basis, um den Ladevorgang für die Besitzer von umweltfreundlichen Autos zu vereinfachen. Das Projekt umfasste auch eine Web-App für die Telemetrie.

[Mehr erfahren ->](#)

Funktionen

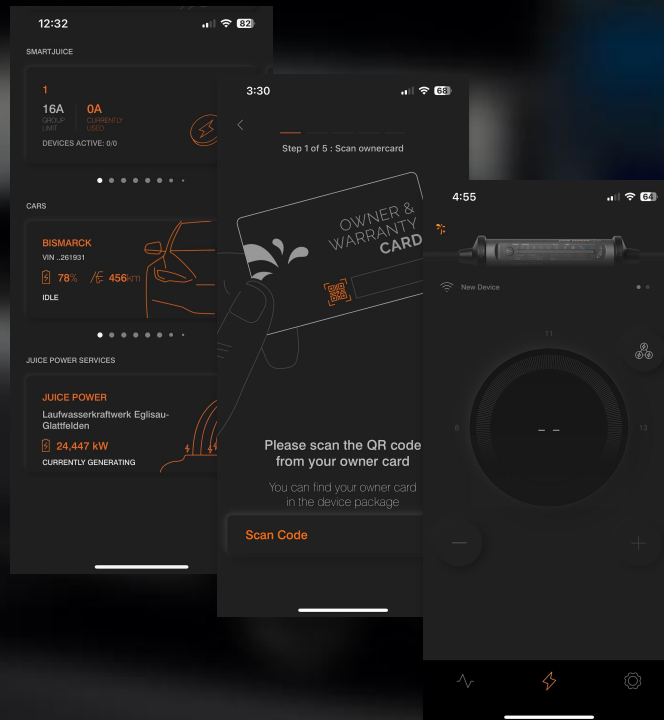
- Device management
- Controls and charge restrictions
- The device's status
- Options to choose a specific current strength
- Total energy and charging duration
- Power and voltage per phase
- Charging history

Technologien

- KOTLIN
- SWIFT
- FOUNDATION
- UIKIT
- COCOALUMBERJACK
- SNAPKIT
- RETROFIT
- TEAMCITY

KUNDE

Ein in der Schweiz ansässiges Unternehmen, das sich auf die Entwicklung innovativer Ladelösungen für Elektrofahrzeuge spezialisiert hat



CI/CD-Optimierung und Automatisierung

Der Kunde, der mit einer breiten Palette von Infrastrukturlösungen arbeitet, beauftragte das Elinext-Team mit der Entwicklung einer automatisierten und leicht zu wartenden CI/CD-Pipeline. Die daraus resultierende Lösung hat zu einer Reduzierung der Entwicklungszeit um 40 % geführt.

[Mehr erfahren ->](#)

Funktionen

- CI/CD-Pipeline-Anpassung je nach Projektbedarf
- Schnelle und einfache Konfiguration der Komponenten
- Die Möglichkeit, bestimmte Bauphasen zu überspringen

Technologien

- JENKINS
- GROOVY

KUNDE

Ein globales Technologieunternehmen, das Lösungen für das Infrastrukturmanagement anbietet

Elinext. Lebenslauf Manager

Ein internes System zur Bewerberverfolgung, das Transparenz in die Rekrutierungspipeline bringt, die effiziente Verwaltung von Kandidaten und offenen Stellen erleichtert und den Einstellungsprozess beschleunigt.

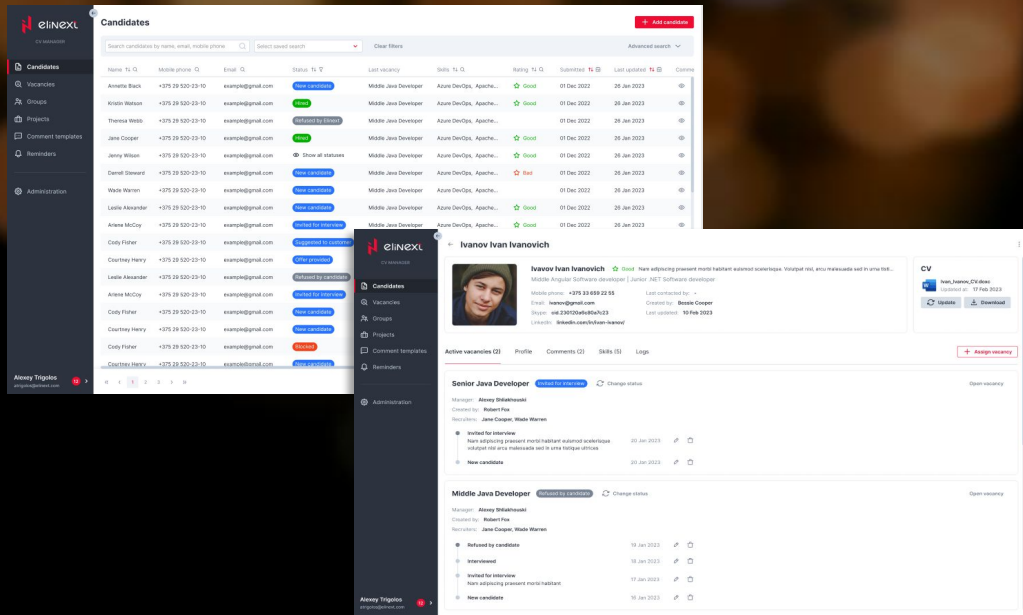
[Mehr erfahren ->](#)

Funktionen

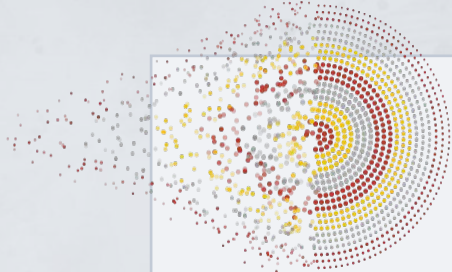
- Bewerbermanagement einschließlich Hoch- und Herunterladen von Lebensläufen, Kommentare und Statusverfolgung
- Verwaltung von Stellenangeboten, einschließlich der Bewertung von Bewerbern und der erweiterten Suche
- Umfassende Benutzerverwaltung
- In-App-Erinnerungen und E-Mail-Benachrichtigungen

Technologien

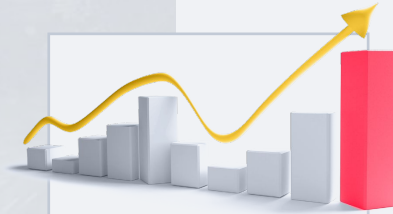
- C#
- ANGULAR
- TYPESCRIPT
- ASP.NET
- MSSQL



Lösungen, die Wir Liefern

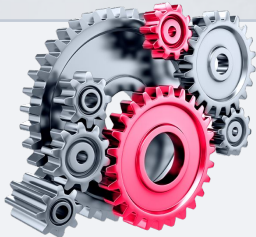
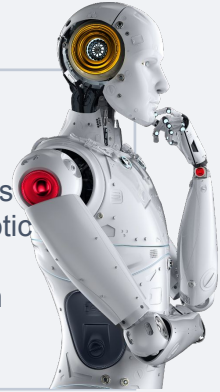


Datenmanagement
& Big Data



Business Intelligence
/ Analytik

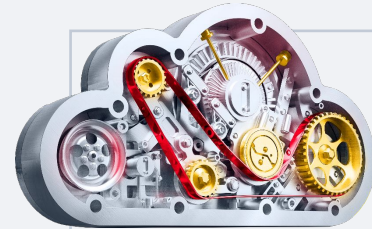
Künstliche
Intelligenz,
Maschinelles
Lernen, Robotic
Process
Automation



Qualitätssicherung



Internet der Dinge



Cloud-Lösungen

Modelle der Zusammenarbeit

Fixkosten

- Um die Projektkosten einzufrieren, indem ein sehr detaillierter Arbeitsumfang und Zeitplan festgelegt wird
- Um nicht zu viel Zeit in die Budgetkontrolle und Projektverfolgung zu investieren
- Um ein MVP oder ein kleines Produkt unter 50.000\$ zu entwickeln
- Um ein hohes Maß an Vorhersehbarkeit zu erreichen

Zeit und Materialien

- Um agil zu sein und das Produkt schnell an die Marktnachfrage und interne Bedürfnisse anzupassen
- Um die Projektkosten und den Fortschritt zu kontrollieren, auch wenn es schwierig ist, den Umfang und Zeitplan im Voraus festzulegen
- Um die Kosten zu senken, indem man die vom IT-Dienstleister für mögliche Projektrisiken berechneten Beträge einspart

Engagiertes Team

- Um die Kapazität Ihres Teams zu erweitern
- Um spezifisches Wissen oder Fähigkeiten in Ihr Team einzubringen
- Um den Entwicklungsprozess schnell zu beschleunigen
- Um sich auf das Entwicklerteam des Anbieters zu verlassen, als säße es in Ihrem Büro



Vom Team gelieferte Qualität (Agiles Modell)

Phase der Entdeckung und Gestaltung

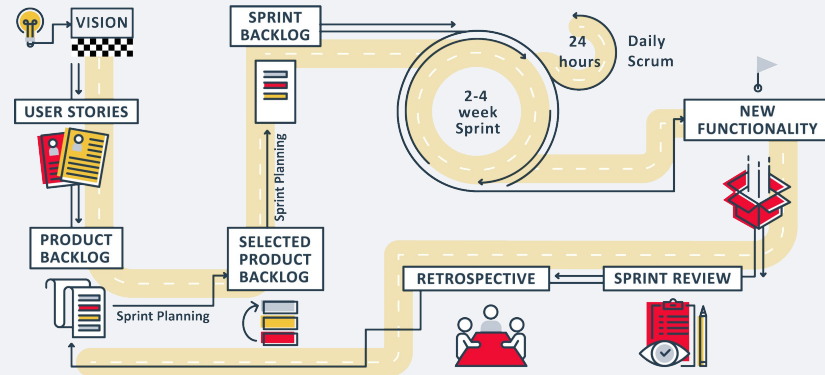
- Teamaufbau
 - Planung und Vorbereitung
 - Verfeinerung der Anforderungen (funktional und nicht-funktional)
- Design
 - Architektur
 - Infrastruktur
 - Product Backlog

Erste Analyse der Anforderungen, Planung, UI/UX Design (1-4 Sprints):

- Nachweism Merkmale und ihre Priorität nach Wert und Komplexität
- Entwerfen Sie eine wirklich flexible und zukunftssichere Lösung
- Planen Sie ein effektives Kommunikationsmodell
- Gewährleistung einer weiteren Möglichkeit, mehrere Dienste/Funktionen parallel zu entwickeln

Entwicklung - 1 Sprint (1-2 Wochen) – **wiederkehrend** bis zur endgültigen Lieferung

- Sprint Backlog und Planung
 - Funktion(en)
 - "Bereit zur Freigabe"
- Sprint Backlog und Planung
 - Funktion(en)
 - "Bereit zur Freigabe"



Lassen Sie uns effektiv kooperieren!



elinext.de



info@elinext.com



elinext.group

Unsere Büros



USA

Zentren für Softwareentwicklung

Polen

58 Sabaly St. / lokal
Al-B1, Warschau, 02-174

Vietnam

37A Phan Xich Long, Bezirk 3, Phu
Nhuan, Ho-Chi-Minh-Stadt

Ukraine

Dniprovska naberezhna
26Zh, office 25, Kyiv +380
94 711 2247

Vietnam



Singapur

Belarus

155B Bogdanovich Straße.,
Minsk, 220040
+375 17 237 5365

Georgien

8 Vakhtang Gorgasali
St., Tbilisi, 0105
+995 706 001 005

Kasachstan

12 Dinmukhamed
Qonayev St., Büro C-12,
Astana, 020000

Usbekistan

2 Amir Temur St., Büro 8,
Taschkent, 100105

Internationale Büros

USA

6800 Jericho Turnpike, Suite
120W, Syosset, New York, 11791
+1 516 447 0268

Deutschland

Europaplatz 2, 10557,
Berlin
+49 800 0010461

Irland

Marina House, Adelphi Quay St.,
Waterford
+353 51 347 055

Frankreich

Republique Business Center,
3/3 bis rue Taylor, 75010 Paris
+33 1 85 64 10 29

Hong Kong

Büro 302, Dominion
Centre, 43-59 Queen's
Road East, Wanchai

Singapur

100 Tras St., #16-01, 100
AM, Singapur, 079027